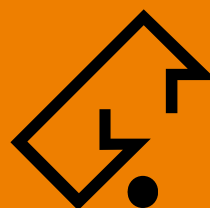
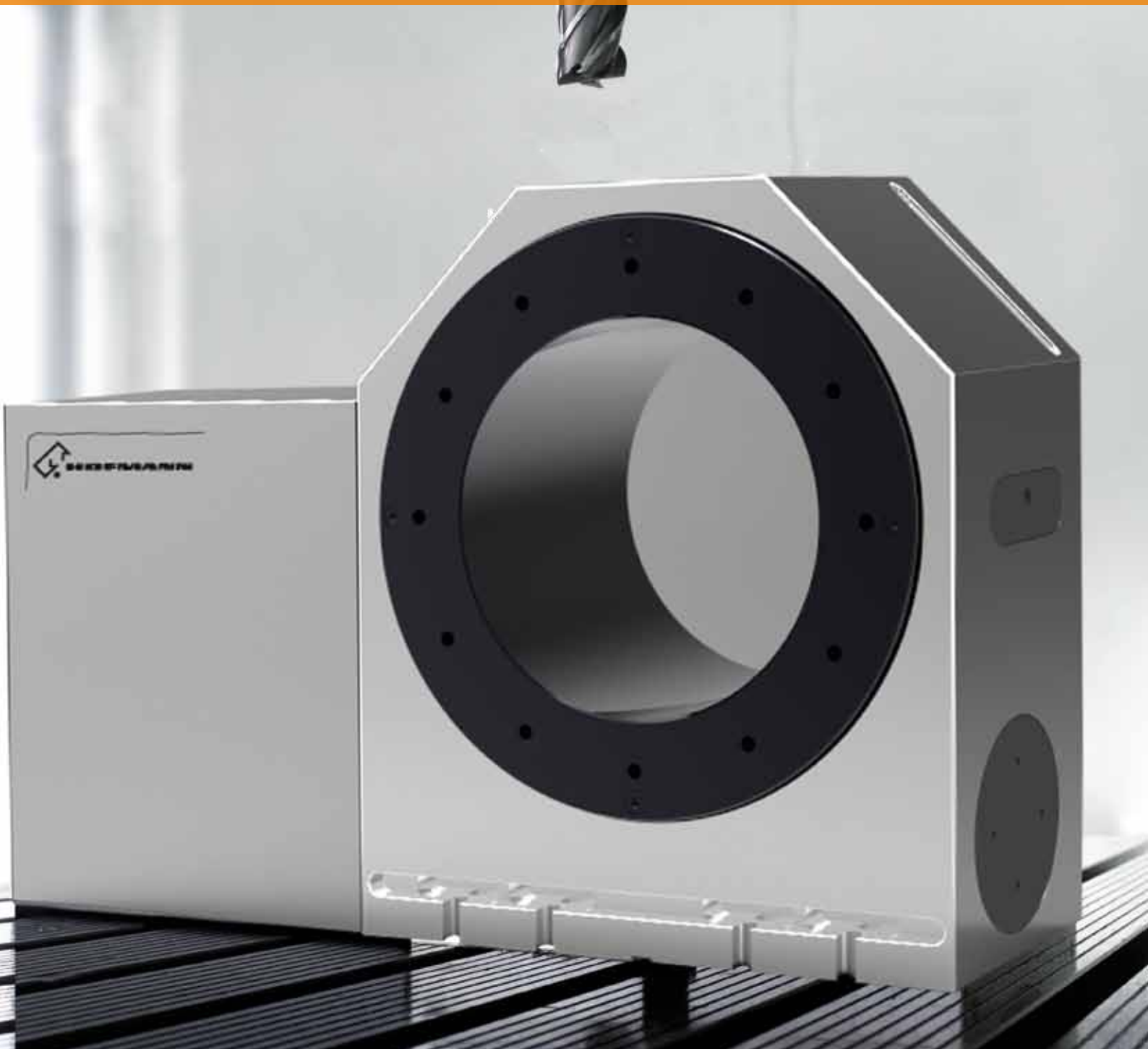


Präzisionsteilgerät ZWNC-400



WERKZEUGSYSTEME
MÜLLER GMBH
HOFMANN
MESS- UND TEILTECHNIK

Die Leistungsangaben im Detail

Technische Daten und Zubehör für **RWNC-400**

Belastungs- und Leistungsdaten*

Typ/Spitzenhöhe	(mm)	400
Getriebeuntersetzung Schneckengetriebe	(i)	120:1
Spindeldrehzahl im Positionierbetrieb	(U/min)	17
Transportlast mit vertikaler Teilspindel	(kg)	8.000
Transportlast mit horizontaler Teilspindel	(kg)	1.500
Transportlast mit horizontaler Teilspindel mit Reitstock	(kg)	4.000
Transportlast mit horizontaler Teilspindel & Gegenhalter	(kg)	8.000
Axialkraft max.	(kN)	120
Kippmoment max.	(Nm)	18.000
Haltemoment der Klemmung bei 160 bar	(Nm)	28.000

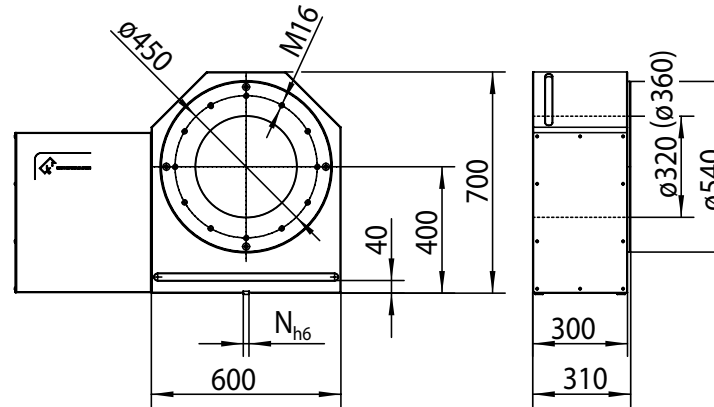
* angegebene Daten sind Richtwerte unter optimalen Arbeitsbedingungen

Genauigkeiten

Teilgenauigkeit (Standard) indirekt	(sec)	± 10
Teilgenauigkeit direkt mit Lagermesssystem	(sec)	± 5
Rundlaufgenauigkeit der Teilspindel	(mm)	0,01
Planlaufgenauigkeit der Teilspindel	(mm)	0,01



Maßangaben



Beschreibung

Durch den Einsatz des **RWNC-400** als Aufsatzachse auf Bearbeitungszentren unterschiedlichster Hersteller, können lange Werkstücke mit großen Durchmessern bearbeitet werden.

Als Besonderheit besitzt dieses Teilgerät einen Spindel-durchlass mit einem Durchmesser von wahlweise 320 oder 360 mm, durch den das Werkstück hindurch geschoben werden kann. Üblich sind bei Teilgeräten in dieser Größe Spindeldurchlässe mit maximal 200 mm. Möglich wurde dies durch eine Neukonstruktion der Teilspindel und des Gehäuses, sowie einer eigens für dieses Teilgerät entwickelten hydraulischen Klemmung.



Bohrtechnik

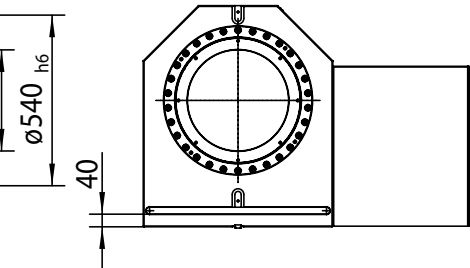


Erdölindustrie



Bergbau

Besonders prädestiniert ist der **RWNC-400** daher für Hersteller von Bohrtechnik und Ausrüstung der Erdölindustrie und des Bergbaus.



Zubehör

Zum Portfolio von Hofmann Mess- und Teiltechnik gehört ein breitgefächertes Angebot an abgestimmtem Zubehör. Dies umfasst beispielsweise passende Reitstöcke und Gegenhalter zur Abstützung von langen Werkstücken.

Weiteres Zubehör ist rechts beschrieben.



Planscheiben

in unterschiedlichen Durchmessern und Ausführungen:

- Zur einfachen und sicheren Aufspannung Ihrer Werkstücke
- Sonderausführungen für alle Durchmesser lieferbar



Drei- und Vierbackenfutter (manuell + hydraulisch)

- Präzisionsspannfutter namhafter Hersteller für die genaue und kraftvolle Spannung von unterschiedlichsten Werkstücken
- Automatische Werkstückspannung über Hydraulikzylinder realisierbar



Steuerungen

- Autarke CNC-Steuerung für die Ansteuerung des Teilgerätes über die M-Funktion der Maschine
- Keine maschinenseitige Vorbereitung für den Betrieb einer 4. Achse notwendig
- Vollständige und betriebsbereite Schnittstelle und Verkabelung für den Anschluss an die Maschinensteuerung



Motoren

- Anbau von Servomotoren unterschiedlichster Hersteller (Siemens, Heidenhain, Fanuc, Mitsubishi, Indramat) durch vielfältiges Adaptersystem möglich
- Anbauvariante (gerader Motoranbau, Zahnriementrieb, Winkelgetriebe) angepasst an die Platzverhältnisse im Maschinenraum und an die Anforderung des Kunden



Direkte Messsysteme

- Für den **ZWNC-400** kommen Axial-Radiallager mit integrierten Winkelmesssystemen zum Einsatz. Das Messsystem ist somit geschützt im Gehäuse eingebaut.



Schnittstellen | Energiezuführung

- Große Auswahl an standardmäßigen Schnittstellen/Energiezuführungen für Maschinen vieler namhafter Hersteller lieferbar
- Individuelle und flexible Auslegung der Schnittstelle/Energiezuführung



Präzision aus Deutschland

Besondere Merkmale des ZWNC-400



- Extrem großer Spindeldurchlass mit 320 mm oder 360 mm Durchmesser
- Bearbeitung sehr langer Werkstücke durch den Spindeldurchlass möglich
- Hohes Klemmmoment 28.000 Nm
- Spitzenhöhe 400 mm
- Oberflächenbeschichtetes Gehäuse für hohe Korrosionsbeständigkeit
- Robuste Motorabdeckung aus Edelstahl mit innenliegender Befestigung
- Versenkte und bündig abschließende Deckel und Verschlüsse am Gehäuse



Die Hofmann Mess- und Teiltechnik gehört zur renommierten Müller-Gruppe, einem erfolgreichen Verbund aus fünf Firmen, der Kunden rund um den Globus hervorragende Synergieeffekte bietet.

Als innovationsstarkes, kreatives Unternehmen mit mehr als 80 Jahren Know-how und Tradition ist Hofmann gefragter Partner namhafter Hersteller von Werkzeugmaschinen für die Metallbearbeitung. In unserem hochmodernen Maschinenpark am Standort Pliezhausen nahe Stuttgart werden unsere effizienten, kundenindividuellen Lösungen von erfahrenen Spezialisten produziert. Schnell, kostengünstig und genau auf die Wünsche unserer Kunden zugeschnitten.

**Investieren auch Sie in die Technik der Marke HOFMANN.
Sie profitieren davon!**



WERKZEUGSYSTEME
MÜLLER GMBH
HOFMANN
MESS- UND TEILTECHNIK

**Werkzeugsysteme Müller GmbH
Hofmann Mess- und Teiltechnik**

Robert-Bosch-Straße 5 | 72124 Pliezhausen
Telefon: 07127/973-130 | Telefax: 07127/973-015
Email: info@hofmann-mt.de | www.hofmann-mt.de