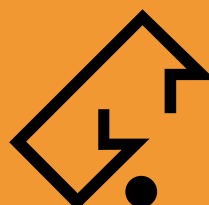


PRODUKTÜBERSICHT

Gegenhalter GH



WERKZEUGSYSTEME
MÜLLER GMBH
HOFMANN
MESS- UND TEILTECHNIK

Technische Daten der HOFMANN-Gegenhalter

Hauptmerkmale

Die Gegenhalter der Baureihe GH wurden speziell für die Verwendung mit HOFMANN Teilgeräten auf Werkzeugmaschinen und Bearbeitungszentren entwickelt.

Sie zeichnen sich durch eine kompakte, platzsparende Bauform aus. Besonderes Augenmerk wurde bei der konstruktiven Auslegung auf hohe Steifigkeit und eine größtmögliche Flexibilität durch ein Baukastensystem gelegt. Durch die kräftigen, über die Grundfläche überstehenden Lagerbolzen mit Zentrierung und einem Lochkreis mit Befestigungsgewinden sind äußerst flexible Spannmöglichkeiten realisierbar.

Eine wartungsarme Lagerung und eine zuverlässige Abdichtung gegen Späne und Kühlschmiermittel sind Voraussetzungen für eine lange Lebensdauer.

Ein umfangreiches Zubehörprogramm ermöglicht Ihnen die individuelle Anpassung des Gegenhalters an Ihre Bedürfnisse.

Ausführungen

- Spitzenhöhen innerhalb der Maßtabelle frei wählbar
- Spitzenhöhen $X \pm 0,01\text{ mm}$
- Austauschbare Nutensteine in den Breiten 10 mm bis 36 mm
- Das Gegenhalter-Oberteil eignet sich auch für den getrennten Einsatz in ...
- Mit oder ohne hydraulische Klemmung verfügbar
- Große Durchgangsbohrung für Medien oder Leitungsdurchführungen realisierbar
- Möglichkeit des Anbaus eines Drehverteilers für Hydraulik oder Pneumatik
- Optionale Endlagenüberwachung für Schwenkbewegung
- Endlose Rotation möglich
- Spindelflansche zur Montage von Zubehörteilen aus dem RWNC-Sortiment verfügbar z. B. Spannbrücken, Planscheiben, Backenfutter
- Spannmittelsatz für alle gängigen T-Nutenbreiten verfügbar

Zubehör



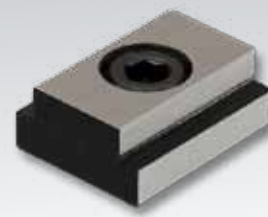
Planscheibe



Spannbrücke



Spannmittelsatz für T-Nuten
von 10 bis 36 mm



Nutensteine
von 10 bis 36 mm





Die Hofmann Mess- und Teiltechnik gehört zur renommierten Müller-Gruppe, einem erfolgreichen Verbund aus fünf Firmen, der Kunden rund um den Globus hervorragende Synergieeffekte bietet.

Als innovationsstarkes, kreatives Unternehmen mit mehr als 80 Jahren Know-how und Tradition ist Hofmann gefragter Partner namhafter Hersteller von Werkzeugmaschinen für die Metallbearbeitung. In unserem hochmodernen Maschinenpark am Standort Pliezhausen nahe Stuttgart werden unsere effizienten, kundenindividuellen Lösungen von erfahrenen Spezialisten produziert. Schnell, kostengünstig und genau auf die Wünsche unserer Kunden zugeschnitten.

**Investieren auch Sie in die Technik der Marke HOFMANN.
Sie profitieren davon!**



WERKZEUGSYSTEME
MÜLLER GMBH
HOFMANN
MESS- UND TEILTECHNIK

Werkzeugsysteme Müller GmbH
Hofmann Mess- und Teiltechnik

Robert-Bosch-Straße 5 | 72124 Pliezhausen
Telefon: 07127/973-130 | Telefax: 07127/973-015
Email: info@hofmann-mt.de | www.hofmann-mt.de