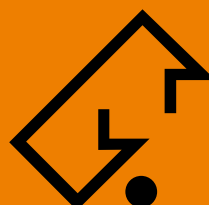
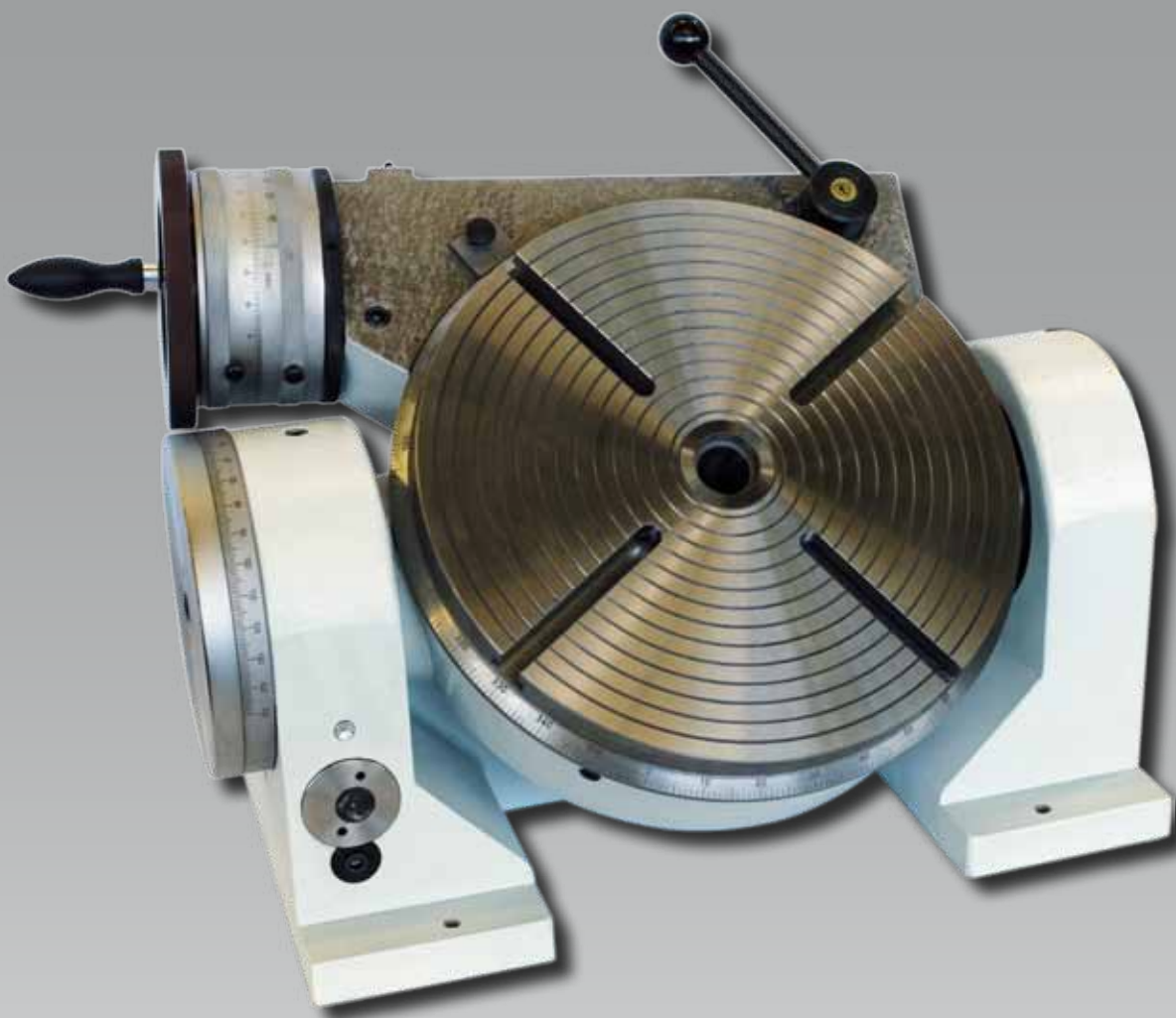


PRODUKTÜBERSICHT

Schwenkbare Rundtische HPRS



WERKZEUGSYSTEME
MÜLLER GMBH
HOFMANN
MESS- UND TEILTECHNIK

Technische Daten der HOFMANN-Rundtische

Hauptmerkmale

- Manueller, schwenkbarer Präzisions-Rundtisch **HPRS**, in kompakter, platzsparender Bauform mit hoher Steifigkeit für den Einsatz auf Werkzeugmaschinen oder für Messaufgaben.
- Tischplatte mit Durchmesser 320 mm, mit Gradskalierung am Umfang und einer Nullstrichplatte am Gehäuse.
- Einstellen des Spiels im Schneckengetriebe durch exzentrische Schneckenwellenlagerung möglich.
- Einfache und genaue Positionierung in beiden Achsen mit Handrädern und Messtrommeln. Alternativ kann die Drehachse mit einer Lochscheibenteileinrichtung ausgestattet werden.
- Entlastung des Schneckengetriebes bei hohen Bearbeitungskräften durch manuell betätigte Klemmung der Tischplatte und der Schwenkachse.



Ausführungen

- **HPRS-M** Schwenkbarer Rundtisch mit Messtrommleinrichtung in der Dreh- und in der Schwenkachse.
- **HPRS-T** Schwenkbarer Rundtisch mit Lochscheibenteileinrichtung in der Drehachse und mit Messtrommleinrichtung in der Schwenkachse. Eine Einstelltable für die Lochscheibenteileinrichtung gehört zum Lieferumfang.

Zubehör

- Manuelle Dreibackenfutter mit Zwischenflansch zur Befestigung auf der Tischplatte
- Manuell betätigte Reitstöcke zur Verwendung in der 90°-Position der Tischplatte
- Messtrommeleinrichtung und Lochscheibenteileinrichtung austauschbar
- Zusatzindirekteilscheibe für die Lochscheibenteileinrichtung für alle Teilungen bis 100, und darüber für viele bis 400 mit der mitgelieferten Einstelltable

Genauigkeiten

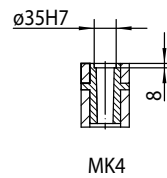
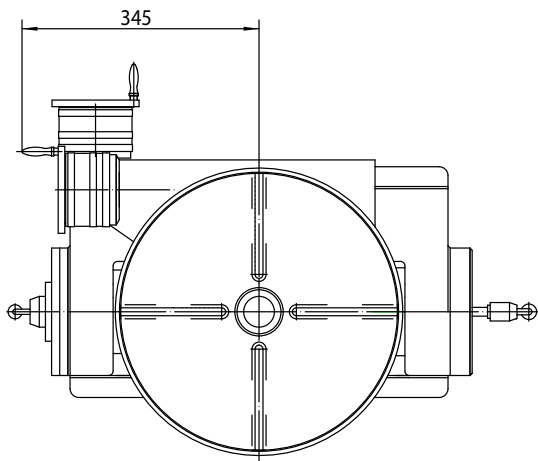
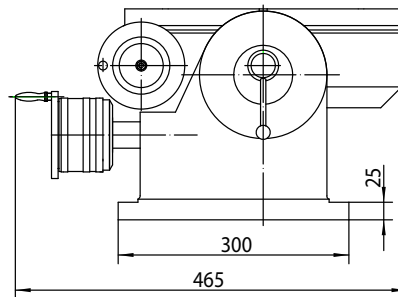
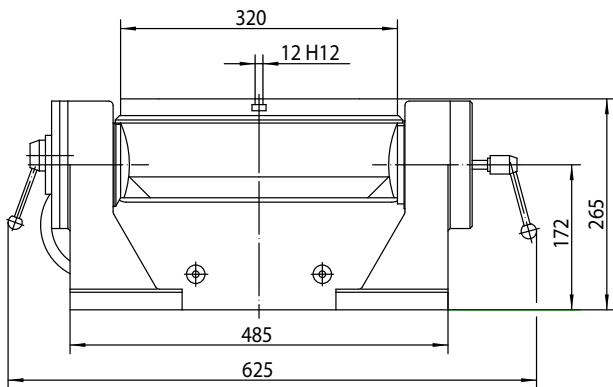
Baugröße		320
Teilgenauigkeit Drehachse, Standard	(sec)	± 10
Teilgenauigkeit Schwenkachse	(sec)	± 60
Rundlaufgenauigkeit	(mm)	0,01
Planlaufgenauigkeit	(mm)	0,01
Ebenheit der Tischplatte (hohl)	(mm)	0,01
Parallelität Tisch-/Grundplatte	(mm)	0,02
Gewicht	(kg)	160

Belastungs- und Leistungsdaten

Baugröße		320
Spitzenhöhe mit vertikaler Tischplatte	(mm)	172
Schneckengetriebeuntersetzung Drehachse	(i)	180:1
Schneckengetriebeuntersetzung Schwenkachse	(i)	90:1



Maßangaben



Präzisions-Rundtisch HP2S-M



Dreibackenfutter



Reitstock



Die Hofmann Mess- und Teiltechnik gehört zur renommierten Müller-Gruppe, einem erfolgreichen Verbund aus fünf Firmen, der Kunden rund um den Globus hervorragende Synergieeffekte bietet.

Als innovationsstarkes, kreatives Unternehmen mit mehr als 80 Jahren Know-how und Tradition ist Hofmann gefragter Partner namhafter Hersteller von Werkzeugmaschinen für die Metallbearbeitung. In unserem hochmodernen Maschinenpark am Standort Pliezhausen nahe Stuttgart werden unsere effizienten, kundenindividuellen Lösungen von erfahrenen Spezialisten produziert. Schnell, kostengünstig und genau auf die Wünsche unserer Kunden zugeschnitten.

**Investieren auch Sie in die Technik der Marke HOFMANN.
Sie profitieren davon!**



WERKZEUGSYSTEME
MÜLLER GMBH
HOFMANN
MESS- UND TEILTECHNIK

Werkzeugsysteme Müller GmbH
Hofmann Mess- und Teiltechnik

Robert-Bosch-Straße 5 | 72124 Pliezhausen
Telefon: 07127/973-130 | Telefax: 07127/973-015
Email: info@hofmann-mt.de | www.hofmann-mt.de