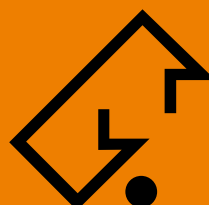
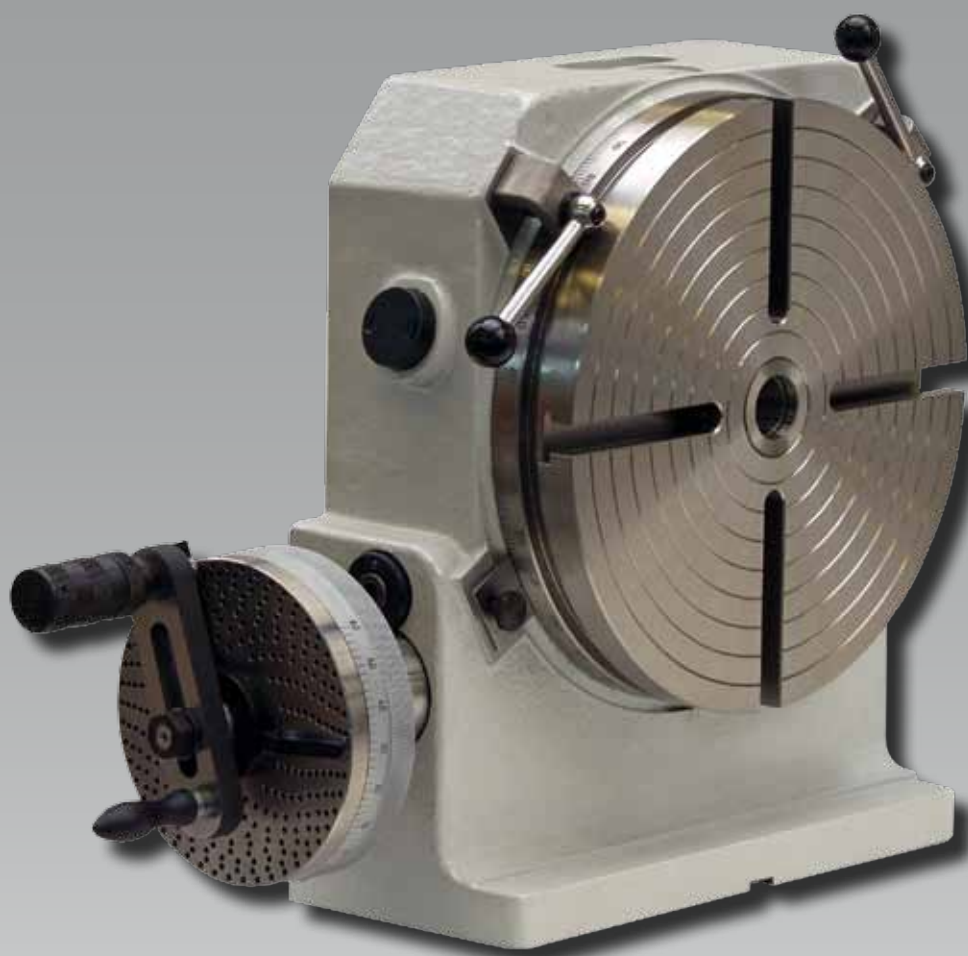


PRODUKTÜBERSICHT

Manuelle Rundtische WR2-WR21-WR20-WR201



WERKZEUGSYSTEME
MÜLLER GMBH
HOFMANN
MESS- UND TEILTECHNIK

Technische Daten der HOFMANN-Rundtische

Hauptmerkmale

- Manuelle Präzisions-Winkelrundtische in kompakter, platzsparender Bauform mit hoher Steifigkeit für den Einsatz mit horizontaler oder vertikaler Drehachse auf Werkzeugmaschinen oder für Messaufgaben.
- Tischplatte mit Durchmesser von 250 mm bis 400 mm mit Gradskalierung am Umfang und einer Nullstrichplatte am Gehäuse.
- Direktes Teilen bei ausgeschwenktem Schneckengetriebe möglich.
- Einstellen des Spiels im Schneckengetriebe durch exzentrische Schneckenwellenlagerung möglich.
- Entlastung des Schneckentriebes bei hohen Bearbeitungskräften durch manuell betätigte Klemmung der Tischplatte mittels zweier Klemmpratzen in einer laufenden Nut der Tischplatte.



Ausführungen

- **W12** Winkelrundtisch mit einer Messtrommel und Nonius für indirektes Teilen.
- **W12I** Winkelrundtisch mit einer Lochscheibenteileinrichtung für indirektes Teilen für alle Teilungen bis 50.
- **W12D** Winkelrundtisch mit Messtrommel und Nonius für indirektes Teilen und zusätzlich Direkteileinrichtung über federbetätigten Rastbolzen mit 24 Rastpositionen für die Teilungen 2, 3, 4, 6, 8, 12 und 24.
- **W12DI** Winkelrundtisch mit einer Lochscheibenteileinrichtung für indirektes Teilen für alle Teilungen bis 50 und zusätzlich Direkteileinrichtung über federbetätigten Rastbolzen mit 24 Rastpositionen für die Teilungen 2, 3, 4, 6, 8, 12 und 24.

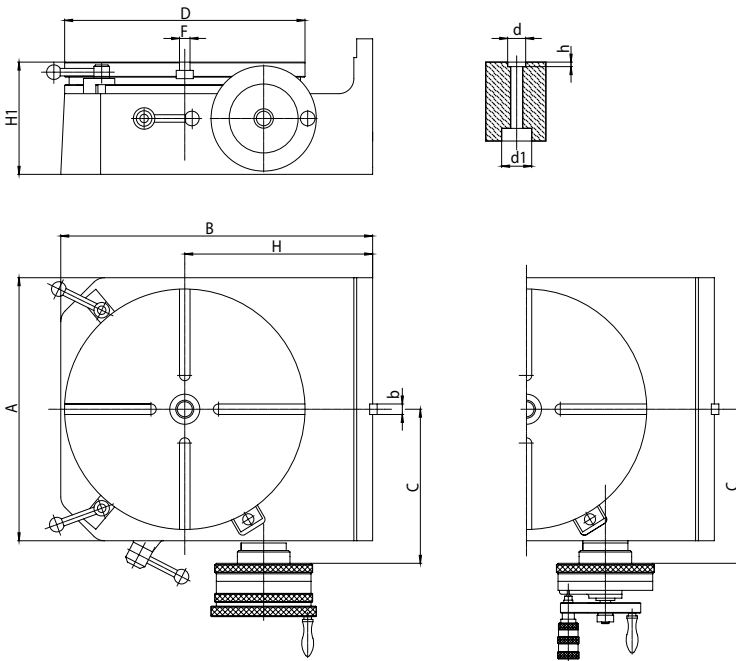
Zubehör

- Starre, manuell betätigte Reitstöcke zur Verwendung bei horizontaler Drehachse der Tischplatte.
- Manuelle Dreibackenfutter mit Zwischenflansch zur Befestigung auf der Tischplatte.
- Messtrommeleinrichtung und Lochscheibenteileinrichtung austauschbar.
- Zusatzindirekteilscheibe für Lochscheibenteileinrichtung für alle Teilungen bis 100 und darüber für viele bis 400 mit der mitgelieferten Einstelltabelle.

Genauigkeiten

Baugröße		250	320	400
Getriebeuntersetzung Schneckengetriebe	(i)	90:1	90:1	90:1
Teilgenauigkeit indirekt	(sec)	± 15	± 15	± 15
Teilgenauigkeit direkt	(sec)	± 15	± 15	± 15
Rundlaufgenauigkeit	(mm)	0,01	0,01	0,01
Planlaufgenauigkeit	(mm)	0,01	0,01	0,01
Ebenheit der Tischplatte	(mm)	0,01	0,01	0,01
Parallelität der Tischplatte zur Grundfläche	(mm)	0,02	0,02	0,02
Rechtwinkligkeit der Tischplatte zur Winkelfläche	(mm)	0,02	0,02	0,02

Maßangaben



Baugröße		250	320	400
A	(mm)	280	330	426
b	(mm)	14	14	14
B	(mm)	330	415	505
C	(mm)	205	205	273
d ^{H7}	(mm)	26	26	35
d1	(mm)	20	20	26
D	(mm)	250	320	400
F ^{H12}	(mm)	12	14	14
h	(mm)	6	6	8
H	(mm)	200	250	300
H1	(mm)	125	140	190
Anzahl T-Nuten	(Stück)	4	4	8
Gewicht	(kg)	67	87	218

Belastungs- und Leistungsdaten

Baugröße		250	320	400
Transportlast bei vertikaler Drehachse	(kg)	200	250	300
Transportlast bei horizontaler Drehachse	(kg)	125	160	200
Transportlast bei horizontaler Drehachse mit Reitstock	(kg)	250	320	400
Bearbeitungskraft axial, zentrisch	(daN)	3.000	4.000	4.500
Bearbeitungskraft radial, zentrisch	(daN)	1.000	1.200	1.500
Kippmoment vertikale Drehachse	(Nm)	800	1.000	1.200
Kippmoment horizontale Drehachse	(Nm)	180	240	320
Tangentialmoment	(Nm)	600	800	1.000



Die Hofmann Mess- und Teiltechnik gehört zur renommierten Müller-Gruppe, einem erfolgreichen Verbund aus fünf Firmen, der Kunden rund um den Globus hervorragende Synergieeffekte bietet.

Als innovationsstarkes, kreatives Unternehmen mit mehr als 80 Jahren Know-how und Tradition ist Hofmann gefragter Partner namhafter Hersteller von Werkzeugmaschinen für die Metallbearbeitung. In unserem hochmodernen Maschinenpark am Standort Pliezhausen nahe Stuttgart werden unsere effizienten, kundenindividuellen Lösungen von erfahrenen Spezialisten produziert. Schnell, kostengünstig und genau auf die Wünsche unserer Kunden zugeschnitten.

**Investieren auch Sie in die Technik der Marke HOFMANN.
Sie profitieren davon!**



WERKZEUGSYSTEME
MÜLLER GMBH
HOFMANN
MESS- UND TEILTECHNIK

Werkzeugsysteme Müller GmbH
Hofmann Mess- und Teiltechnik

Robert-Bosch-Straße 5 | 72124 Pliezhausen
Telefon: 07127/973-130 | Telefax: 07127/973-015
Email: info@hofmann-mt.de | www.hofmann-mt.de