

ERWEITERTES PRODUKTPROGRAMM

www.hofmann-mt.de

Für hohe Dynamik und schnelle Positionierung: Die neue NC-Baureihe »HD«

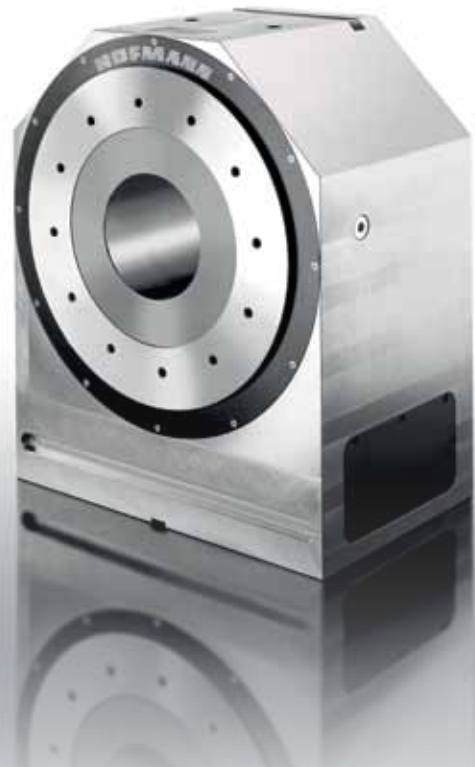
Um den Anforderungen des Marktes gerecht zu werden, haben wir unsere Baureihe erweitert. Die NC-Baureihe HD und ist nun auch als **HD-400** erhältlich.

Durch die Spitzenhöhe von 400 mm können sehr große Werkstücke mit Gewichten bis zu 8 Tonnen (mit Gegenhalter) bearbeitet werden.

Mit dem optional wassergekühlten Torqueantrieb, der je nach Kundenwunsch von verschiedenen Herstellern verwendet werden kann, sind Antriebsmomente bis zu 1040 Nm realisierbar. Der Motor ist ohne Getriebe-stufe direkt mit der Teilspindel verbunden. Dies ermöglicht hohe Drehzahlen der Teilspindel bis zu 200 U/min über einen längeren Zeitraum.

Ebenso wie die kleineren Modelle der HD-Baureihe ist auch der **HD-400** durch den Wegfall des Getriebes nahezu verschleiß- und spielfrei. Auch hier wird eine hohe Präzision durch den Einsatz direkter Messsysteme erreicht. Dabei sind unterschiedlichste Messsysteme je nach geforderter Teilgenauigkeit verwendbar.

Die Lagerung der Teilspindel ist äußerst stabil mit einem hochbelastbaren Axial-Radial-Schräggugellager ausgeführt. Darüber hinaus verfügt jedes Teilgerät dieser Baureihe über eine Sicherheitsklemmung, welche die Teilspindel mit dem Werkstück bei Energieausfall oder Not-Aus sicher in der Position hält.



4-Achsbearbeitung mit Direktantrieb:
mit dem neuen HD-400 von Hofmann



WERKZEUGSYSTEME
MÜLLER GMBH
HOFMANN
MESS- UND TEILTECHNIK

NC-Teilgeräte-Baureihe »RWNC« von HOFMANN

Die **Teilgeräte-Baureihe RWNC** ist in acht Baugrößen lieferbar und wurde speziell für den Einsatz mit horizontaler und vertikaler Teilspindel auf Werkzeugmaschinen und Bearbeitungszentren entwickelt.

Sie zeichnet sich vor allem durch die ausgereifte, robuste und stabile Bauweise aus. Oberflächenbeschichtete Gehäuse und robuste Motorabdeckungen aus Edelstahl bieten einen ausgezeichneten Korrosionsschutz.

Für besonders hohe Teilgenauigkeiten ist der Einbau von direkten Messsystemen realisierbar, welche geschützt im Gehäuse integriert sind. Der exzentrisch nachstellbare Schneckentrieb besteht aus einer einsatzgehärteten Schneckenwelle und einem Schneckenrad, aus einer äußerst verschleißarmen Bronzelegierung. In Verbindung mit einem Hochleistungs-Schmierstoff ergibt sich ein sehr reibungs- und spielarmer Lauf, mit einem im Vergleich zu Teilgeräten mit Torqueantrieb sehr geringem Stromverbrauch. Die ausgefeilte Konstruktion gewährleistet dabei jederzeit einen jahrelangen, störungsfreien Betrieb und trägt somit zur Effizienz Ihres Unternehmens bei.

Passend zu jedem Einsatzfall gehört ein breitgefächertes Angebot an abgestimmtem Zubehör zum Portfolio von Hofmann Mess- und Teiltechnik. Dies umfasst beispielsweise passende Reitstöcke und Gegenhalter zur Abstützung von langen Werkstücken.

Zusammen mit außerordentlich präzisen Rund- und Planlaufgenauigkeiten erhält der Kunde eine zuverlässige und individuell auf den jeweiligen Anwendungsfall zugeschnittene Lösung.

Als innovationsstarkes Unternehmen steht Hofmann Mess- und Teiltechnik seit mehr als 80 Jahren für Know-how und Qualität. Alle unsere Produkte sind auf dem neuesten Stand der Technik und überzeugen durch kürzeste Rüstzeiten, flexible Einsatzmöglichkeiten, schnelle Positioniergeschwindigkeiten und Zuverlässigkeit.

Für spezielle Anwendungsfälle bei denen Standardgeräte nicht eingesetzt werden können oder an ihre Grenzen stoßen, entwickeln wir individuelle Sonderlösungen – maßgeschneidert auf die entsprechende Aufgabenstellung und Maschinenteknik.

