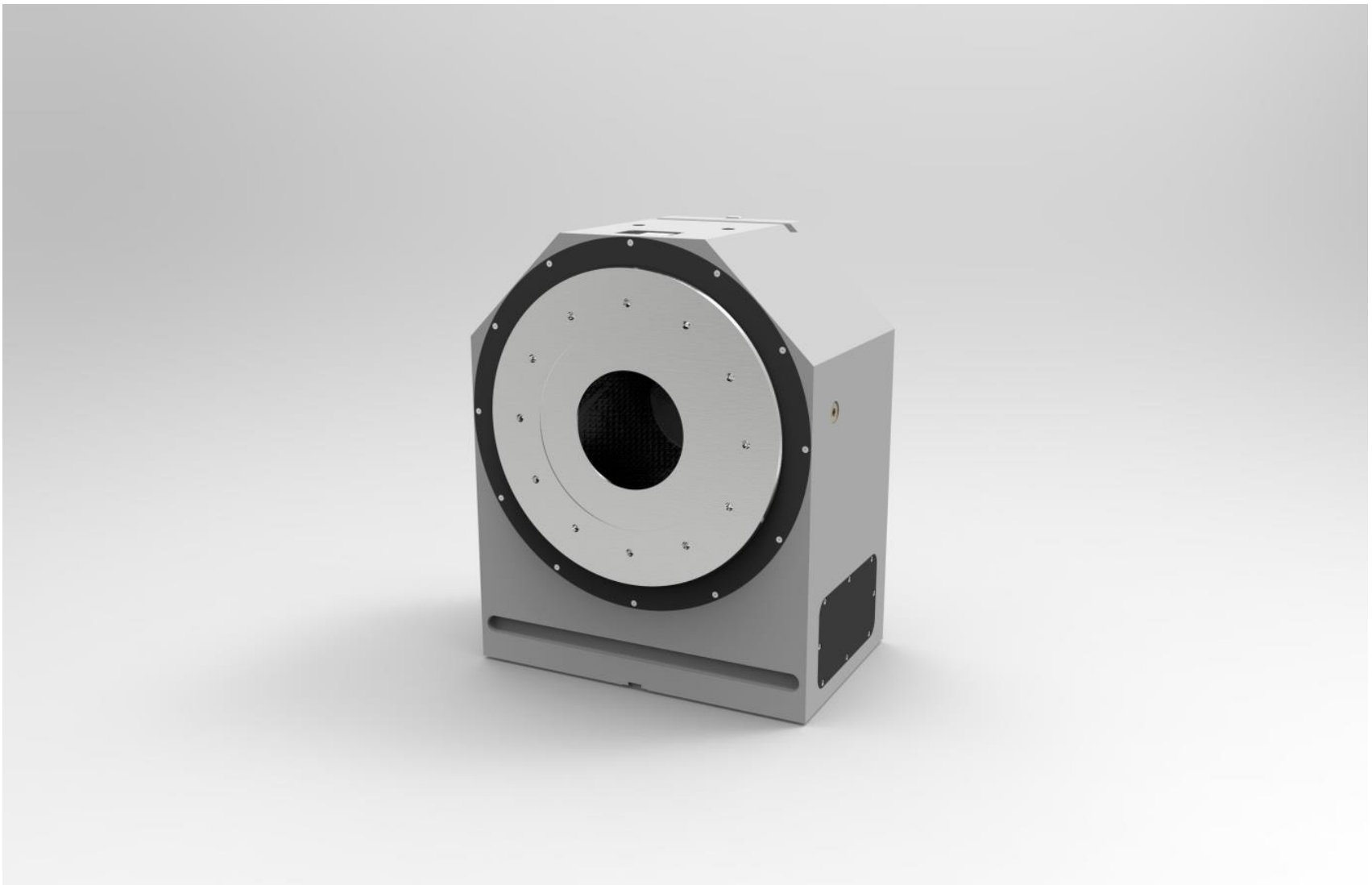


## Neuer Rundtisch mit Direktantrieb: HD-350



Mit dem neuen HD-350 stellt die Hofmann Mess- und Teiltechnik einen kompakten, leistungsstarken Rundtisch mit Direktantrieb (Torque Motor) vor. Er findet seinen Einsatz überall dort, wo hohe Dynamik und schnelle Positionierung gefordert sind.

Mit dem optional wassergekühlten Torqueantrieb, der je nach Kundenwunsch von verschiedenen Herstellern verwendet werden kann, sind Antriebsmomente bis zu 680 Nm realisierbar. Der Motor ist ohne Getriebestufe direkt mit der Teilspindel verbunden. Dies ermöglicht hohe Drehzahlen der Teilspindel bis zu 450 U/min über einen längeren Zeitraum.

Durch den Wegfall des Getriebes sind die Teilgeräte nahezu verschleiß- und spielfrei. Eine hohe Präzision wird durch den Einsatz direkter Messsysteme Wegmessung erreicht. Dabei sind unterschiedlichste Messsysteme je nach geforderter Teilgenauigkeit verwendbar. Die Lagerung der Teilspindel ist äußerst stabil ausgeführt: in einem hochbelastbarem Axial-Radial-Schräggugellager. Darüber hinaus verfügt jeder Rundtisch über eine Sicherheitsklemmung, welche die Teilspindel mit dem Werkstück bei Energieausfall oder Not-Aus sicher in der Position hält.

HOFMANN NC-Teilgeräte mit Direktantrieb werden speziell für den Einsatz als vierte Achse auf einem Bearbeitungszentrum entwickelt.