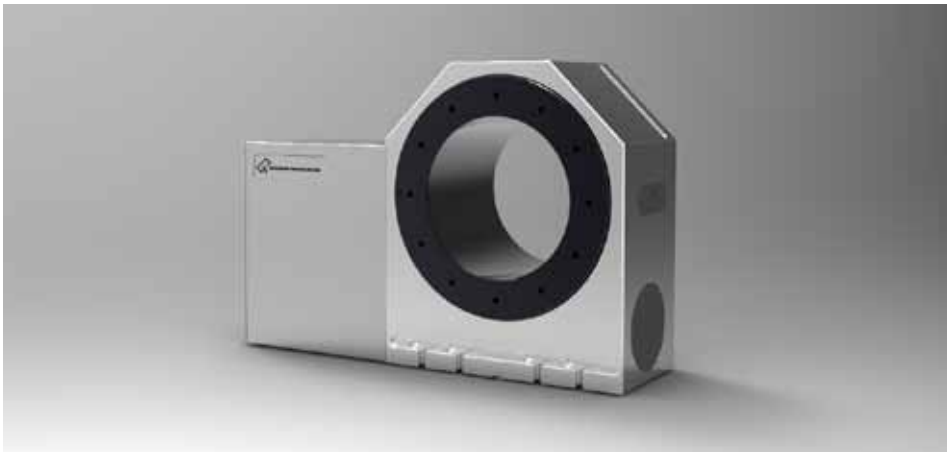


NEUES TEILGERÄT VON HOFMANN

RWNC-400 mit Spindeldurchlass 320 oder 360 mm



HOFMANN Mess- und Teiltechnik stellt ein weiteres neues Teilgerät aus der RWNC-Serie vor. Durch den Einsatz des neuen RWNC-400 als Aufsatzachse auf Bearbeitungszentren unterschiedlichster Hersteller, können lange Werkstücke mit großen Durchmesser bearbeitet werden. Als Besonderheit besitzt dieses Teilgerät einen Spindeldurchlass mit einem Durchmesser von wahlweise 320 oder 360 mm, durch den das Werkstück hindurch geschoben werden kann. Üblich sind bei Teilgeräten in dieser Größe Spindeldurchlässe mit maximal 200 mm. Möglich wurde dies durch eine Neukonstruktion der Teilspindel und des Gehäuses, sowie einer eigens für dieses Teilgerät entwickelten hydraulischen Klemmung. Besonders prädestiniert ist der RWNC-400 daher für Hersteller von Bohrtechnik, für die Erdölindustrie und den Bergbau.

Beim RWNC-400 können für das Aufspannen der Werkstücke unterschiedlichste Spannsysteme, wie z.B. Dreibackenfutter oder Planscheiben mit entsprechenden Durchlässen verwendet werden. Durch die Dimensionierung der einzelnen Bauteile ist die Konstruktion

stabil und steif. Aus den Standardgeräten von HOFMANN sind bewährte und zuverlässige Komponenten wie Schneckenantriebe und Lagerungen übernommen worden. Das oberflächenbeschichtete Gehäuse bietet einen ausgezeichneten Korrosionsschutz. Als weitere Besonderheit ist der Einbau von direkten Messsystemen realisierbar, welche geschützt im Gehäuse integriert sind.

Auf Grund der Stabilität der HOFMANN-Aufsatzachse sind hohe Schnittdaten möglich, was zur Steigerung der Produktivität beiträgt. Die Mehrseitenbearbeitung erfolgt in einer Aufspannung, weshalb kein Umspannen des Werkstücks notwendig ist. Auch die Nebenzeiten mit entsprechender Kostenersparnis werden reduziert. Über die Vorteile einer Mehrseitenbearbeitung hinaus stellt diese Aufsatzachse eine hochflexible Erweiterung eines bestehenden Maschinenkonzeptes dar. Durch ihre gleichermaßen schnelle wie einfache Auf- und Abrüstung kann die Bearbeitung jederzeit an die aktuelle Bearbeitungssituation angepasst werden.



Zum Portfolio von Hofmann Mess- und Teiltechnik gehört ein breitgefächertes Angebot an abgestimmtem Zubehör. Dies umfasst beispielsweise passende Reitstöcke und Gegenhalter zur Abstützung von langen Werkstücken.

HOFMANN Mess- und Teiltechnik ist ein gefragter Partner namhafter Hersteller von Werkzeugmaschinen und Bearbeitungszentren für die Metallbearbeitung. Das Unternehmen verfügt über eine mehr als 80-jährige Erfahrung in der Mess- und Teiltechnik und gehört heute – als eine von fünf Firmen – zur renommierten Müller-Gruppe mit 100 Mitarbeitern. Alle wichtigen Komponenten der HOFMANN-Produkte rund um Teilungen und Drehbewegungen werden in der modernen Fertigung am Firmensitz im baden-württembergischen Pliezhausen hergestellt.

Mess- & Teiltechnik von HOFMANN

**Blieben Sie auf dem Laufenden:
www.hofmann-mt.de**

