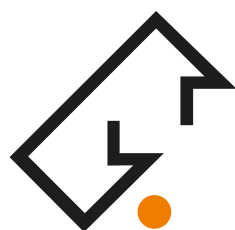


# Abrollböcke **ABS**

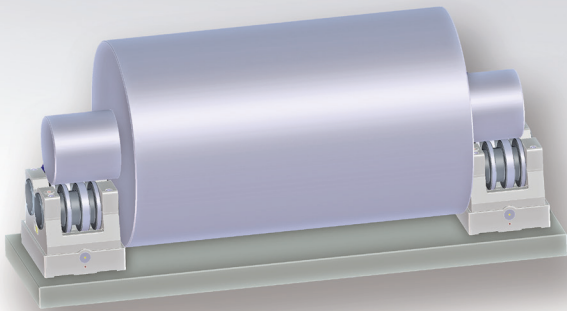


WERKZEUGSYSTEME  
MÜLLER GMBH  
**HOFMANN**  
MESS- UND TEILTECHNIK



Auswuchten, rundlaufprüfen, spannen

# Abrollböcke ABS

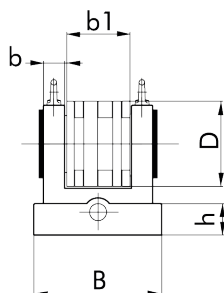
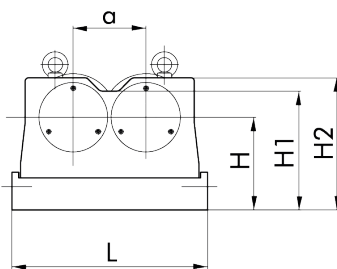


zum statischen Auswuchten von schweren und schwersten Rotoren oder zur Durchführung von Rundlaufprüfungen.

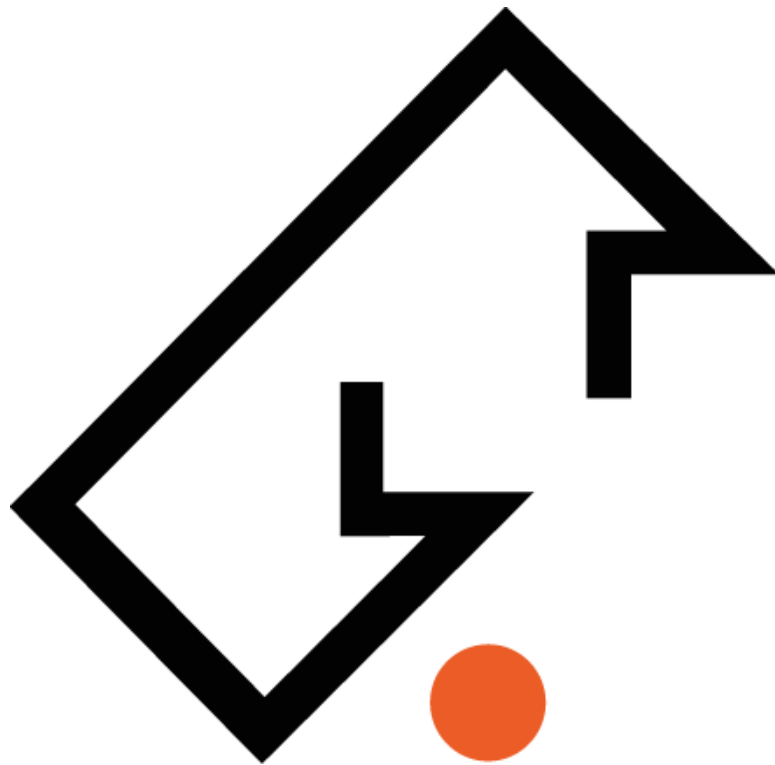
Jeder Satz Abrollböcke besteht aus zwei einzelnen Abrollböcken mit jeweils zwei gehärteten und geschliffenen Abrollwalzen.

Die Abrollwalzen lagern in Kugellagern und sind überschneidend angeordnet. Die Breite der Abrollwalzen erlaubt den Einsatz von Prüfkörpern mit geringerer Oberflächenhärte.

Baugröße		ABS-2	ABS-10	ABS-50
Rotorgewicht	(kg)	80 bis 2.000	400 bis 10.000	2.000 bis 50.000
max. Rotordurchmesser auf den Rollen	(mm)	150	250	300
Rundlaufgenauigkeit	(mm)	0,01	0,01	0,01
Gewicht	(kg)	66	182	580



Baugröße		ABS-2	ABS-10	ABS-50
a	(mm)	100	126	185
b	(mm)	34	45	82
b1	(mm)	70	114	180
B	(mm)	155	225	360
D	(mm)	120	150	212
h	(mm)	40	55	100
H	(mm)	120	160	254
H1	(mm)	153	200	302
H2	(mm)	180	235	360
L	(mm)	260	340	480



**Werkzeugsysteme Müller GmbH  
Hofmann Mess- und Teiltechnik**

Robert-Bosch-Straße 5 | 72124 Pliezhausen  
Telefon +49 7127 97558-130 | Telefax +49 7127 97558-015  
info@hofmann-mt.de | www.hofmann-mt.de